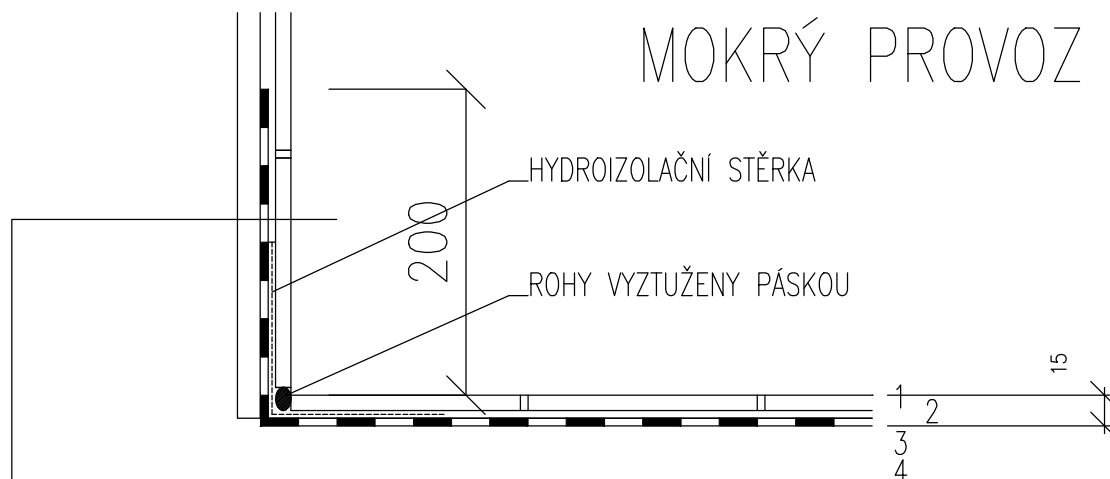


C.2. KERAMICKÁ DLAŽBA

MOKRÝ PROVOZ



- | | |
|---|-------|
| 1 – KERAMICKÁ DLAŽBA 300/300 MM, VČ. SPÁROVACÍ HMOTY
DIL. MAX. 6x6 M | 10 MM |
| 2 – LEPÍCÍ TMEL | 3 MM |
| 3 – HYDROIZOLAČNÍ STĚRKA, ROHY A KOUTY VYZTUŽIT PÁSKOU
DLE VÝROBCE | |
| 4 – PEVNOSTNÍ MŮSTEK+VYROVNÁVACÍ STĚRKA
STÁVAJÍCÍ KONSTRUKCE PODLAHY | 20 MM |

– ÚPRAVA PODKLADU :

PODKLAD JE NUTNO UPRAVIT DLE TECHNOLOGICKÝCH PRAVIDEL PRO POKLÁDÁNÍ MATERIÁLU, STÁVAJÍCÍ POVRCH BETONU JE NUTNÉ ZBAVIT MECHANICKÝCH NEČISTOT, OLEJŮ A MASTNOTY. POVRCH BUDE DLE POTŘEBY OTRYSKÁN, OPÍSKOVÁN, ODBROUŠEN, KARTÁČOVÁN NEBO ODFRÉZOVÁN. JE MOŽNÉ DÁLE POUŽÍT CHEMICKÉ OČIŠTĚNÍ ROZTOKEM OD DLE TECHNOLOGICKÝCH POSTUPŮ VYROVNÁNÍ NEROVNOSTÍ PROVÉST HMOTOU

- KERAMICKÝ OBKLAD STĚNY V=2000MM– SPÁRU MEZI STĚNOU A PODLAHOU UTĚSNIT PÁSKOU A VYTMELIT HMOTOU
- LEPÍCÍ TMEL DLE VÝROBCE
- HYDROIZOLACE DO VÝŠKY 200 MM NAD PODLAHU, KOUTY VYZTUŽIT PÁSKOU
- VÁPENOCEMENTOVÁ OMÍTKA STĚN HLADKÁ
- STÁVAJÍCÍ POVRCH STĚNY VYSRAVENÝ CEMENTOVOU OMÍTKOU S PŘÍSADOU, RESP. ZBAVENÝ LINKRUSTY, PŘÍP. ŠTUKOVÉ VRSTVY, POVRCH ČISTÝ, SUCHÝ, NOSNÝ, BEZ MASTNOTY A OLEJŮ, BEZE SPÁR, HLADKÝ, RESP. NOVÁ VÁPENOCEMENTOVÁ OMÍTKA ŠTUKOVÁ

POZNÁMKA :

- VÝROBKY SCHOMBURG JE NUTNÉ POKLÁDAT DLE TECHNOLOGICKÝCH PRAVIDEL PRO JEJICH ZPRACOVÁNÍ VYDANÝCH VÝROBCEM
- PODKLAD PRO APLIKACI VÝROBKŮ JE NUTNÉ UPRAVIT DLE TECHNOLOGICKÝCH PRAVIDEL PRO JEJICH POKLÁDÁNÍ A PŘED APLIKACÍ ODSOUHLASIT KVALITU PODKLADU SPECIALISTOU FIRMY KNAUF